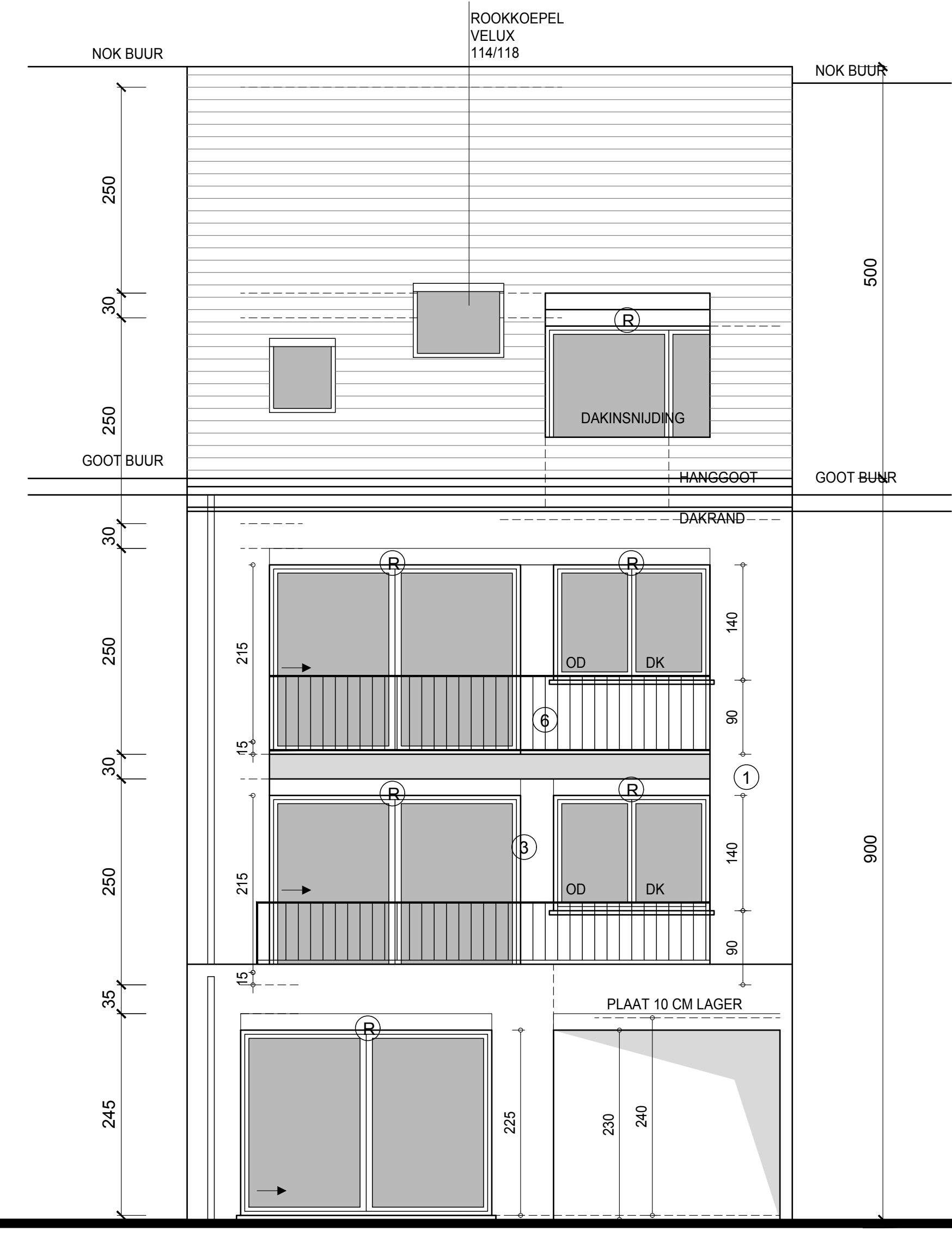
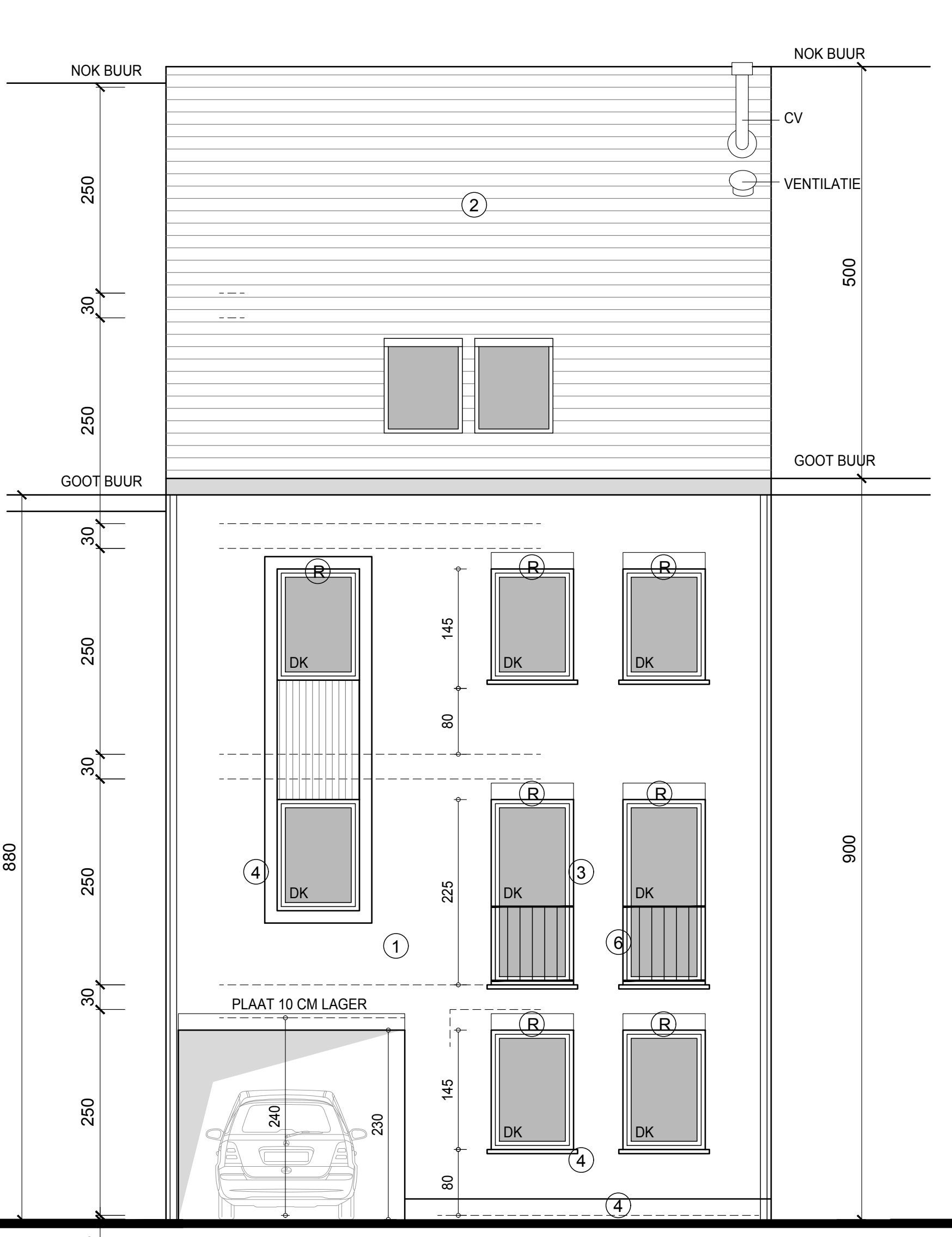


provincie : OOST-VLAANDEREN		gemeente : KRUIBEKE	
ontwerp : BOUWEN VAN EEN PAND MET 3 APPARTEMENTEN			
ligging : Rupelmonde Geraard De Cremerstraat, 87 C 3e afd. sectie A nr 384 t			
DATUM	12-11-2018	SCHAAL :	1:50
GETEKEND	C-P	PLANNR.	
IND. A	WUZIGING	DATUM	15-03-2018
B	VOOR UITVOERING		
	GEEN KELDER		19-11-2018
		1/1	
OPDRACHTGEVER		ARCHITECT	
JANDECO INVEST bvba H. Hartplaats, 3 2870 Puurs tel. 0471.32.89.83 immo.janssens@outlook.com		J & J DROSSAERT architecten Kapelstraat 30 2880 BORNEM 03889.12.75 fax 899.33.91 info@drossaert-architecten.be	
voor akkoord		voor akkoord	
		AANNEMER	
		voor akkoord	

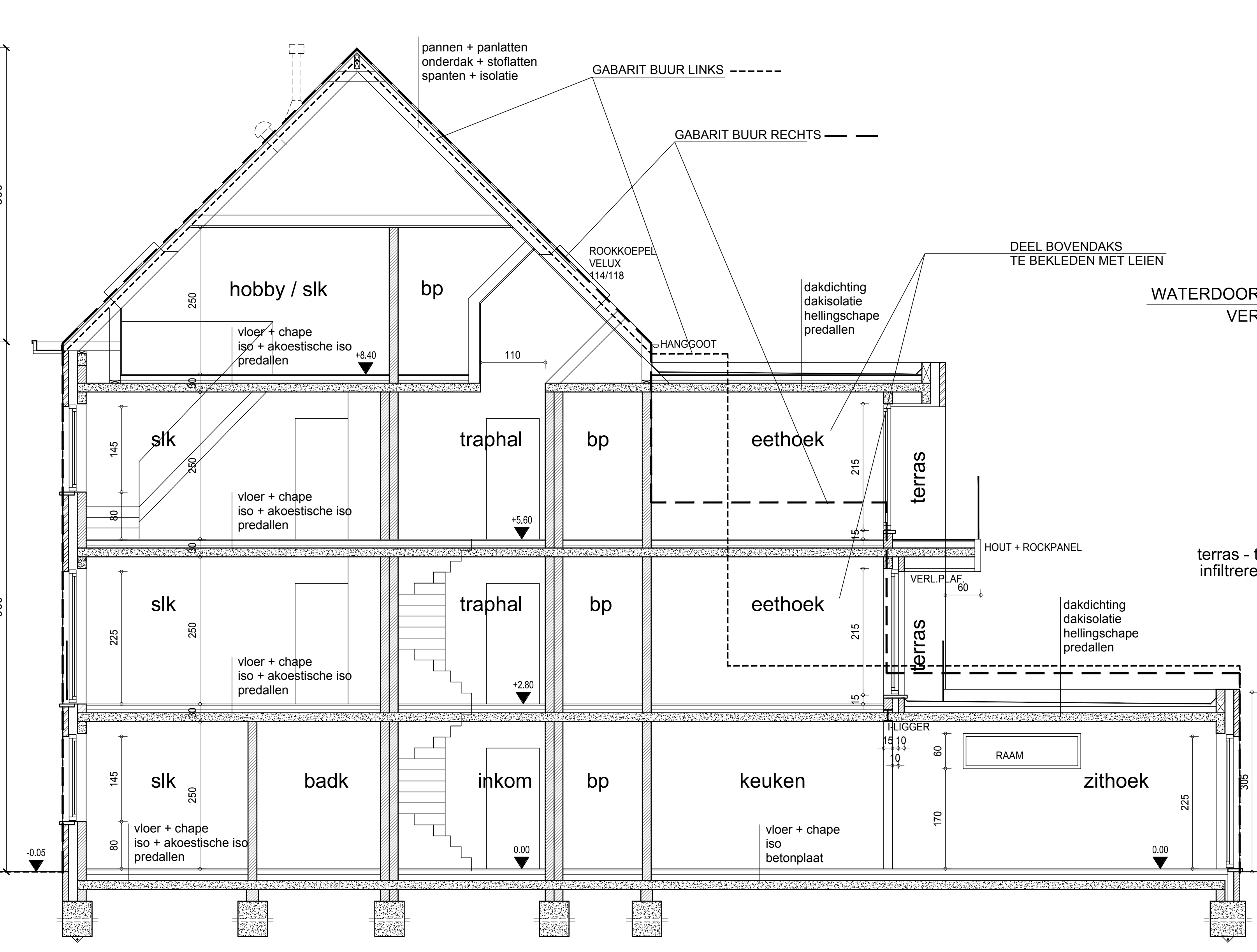


ACHTERGEVEL

- LEGENDE GEVELMATERIALEN
- 1) gevelsteen : grijs-beige
 - 2) dak in zwarte pannen
 - 3) ramen in alu zwart
 - 4) plint en dorpels : blauwe steen
 - 5) bakgoten in grijs-beige sierbeton
 - 6) balustrades - inox

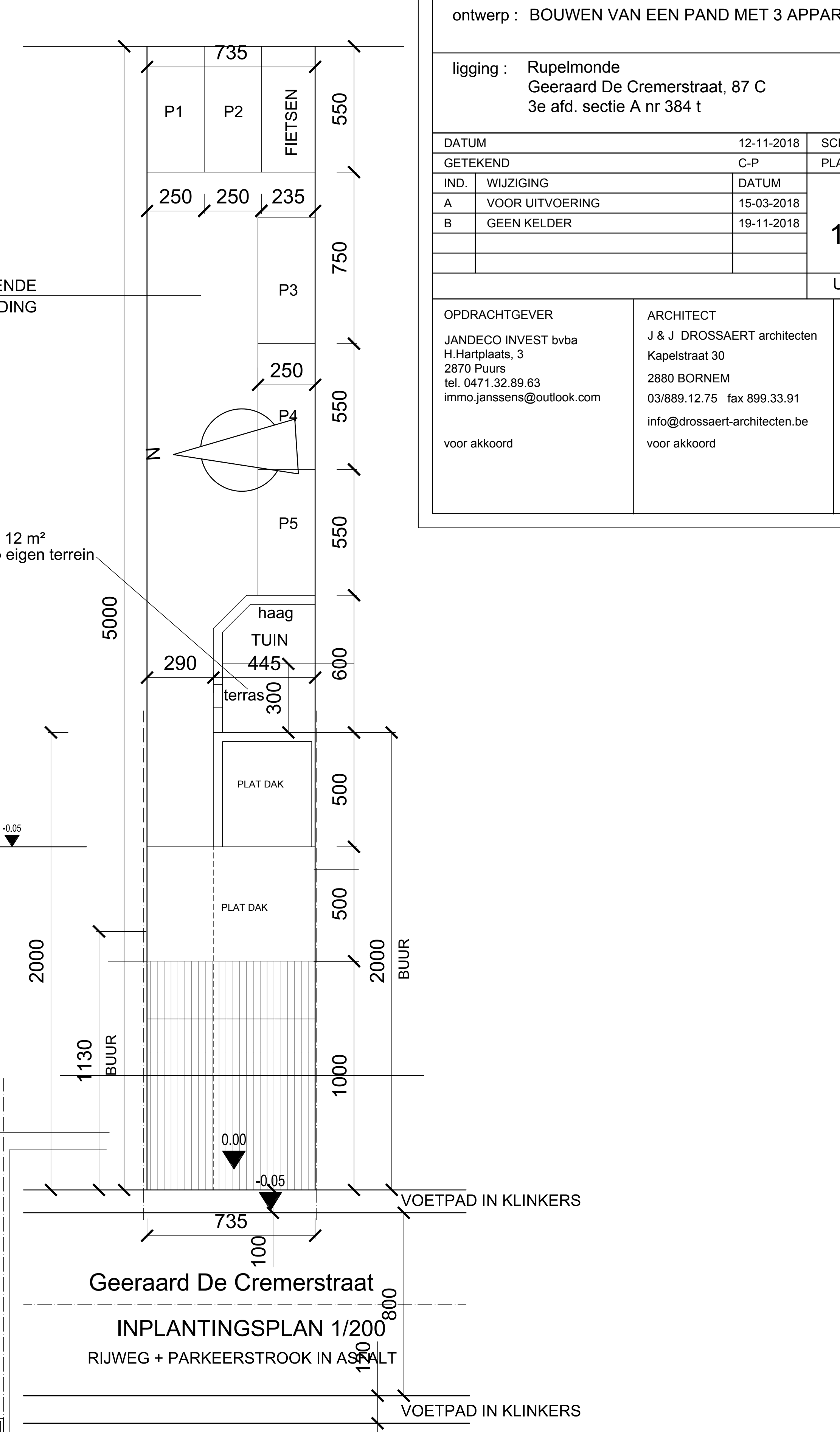


STRAATGEVEL

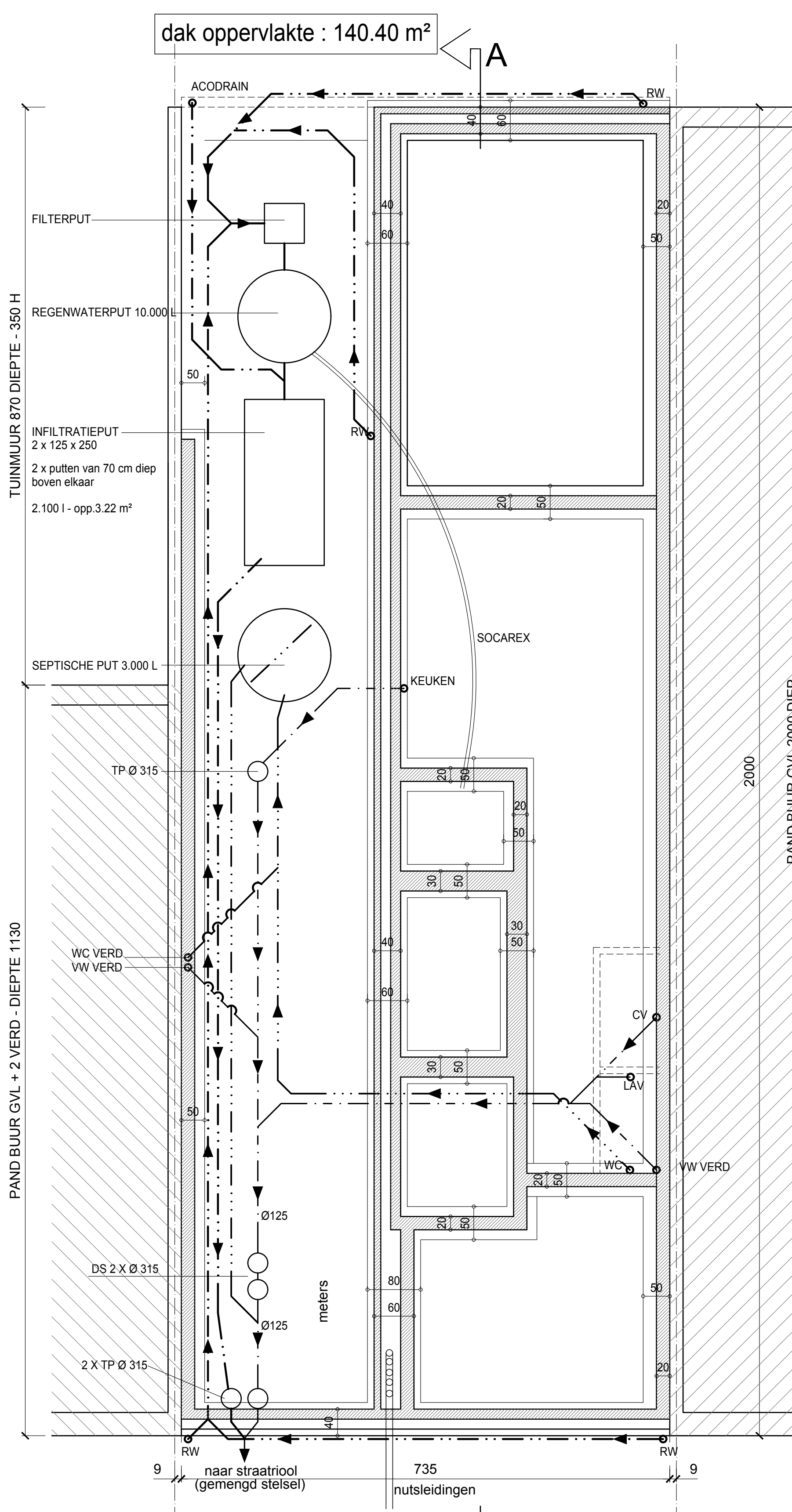


DOORSNEDE A-A

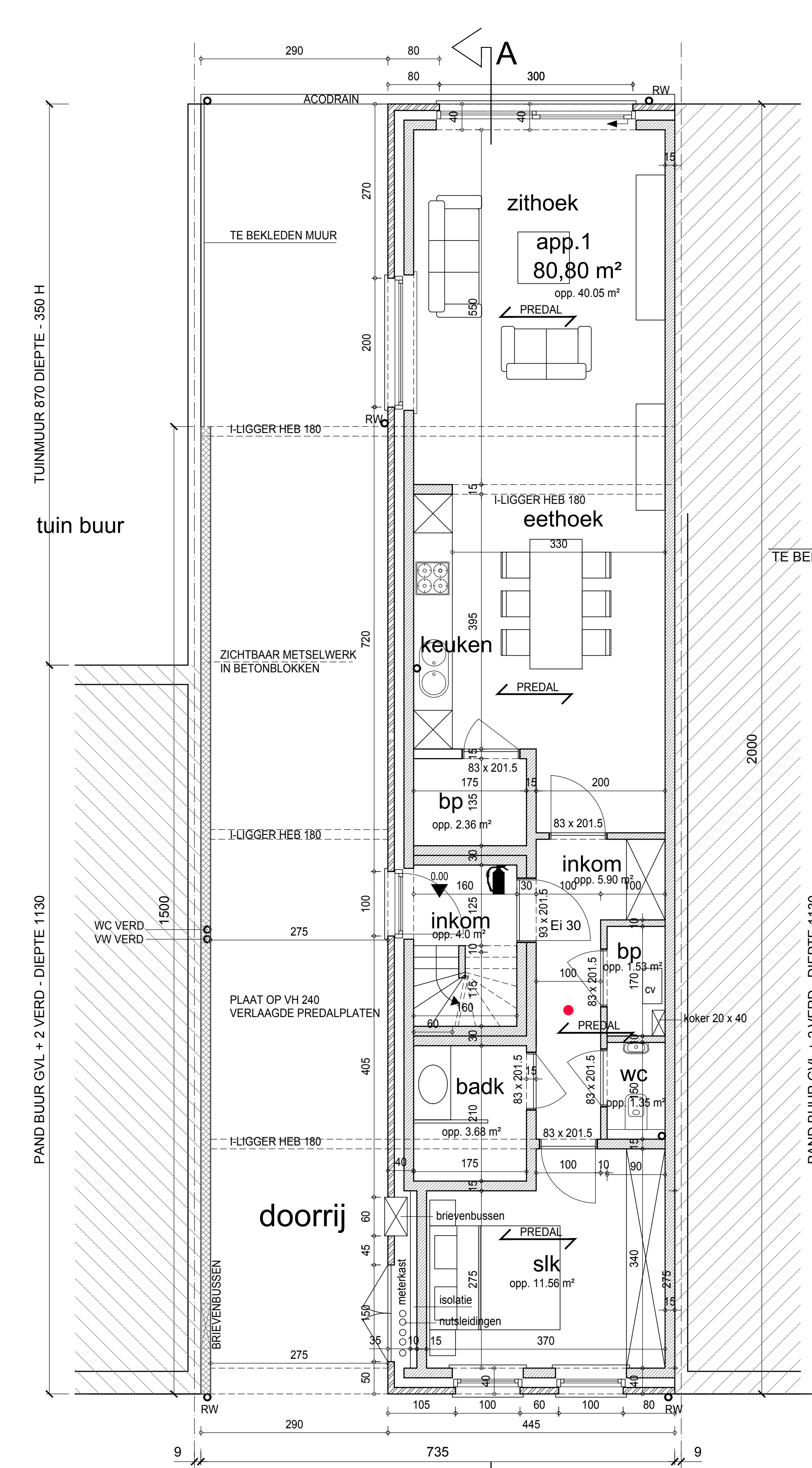
- LEGENDE
- beton
 - snelbouw
 - betonblokken
 - betonwand
 - gevelsteen
 - rookmeider



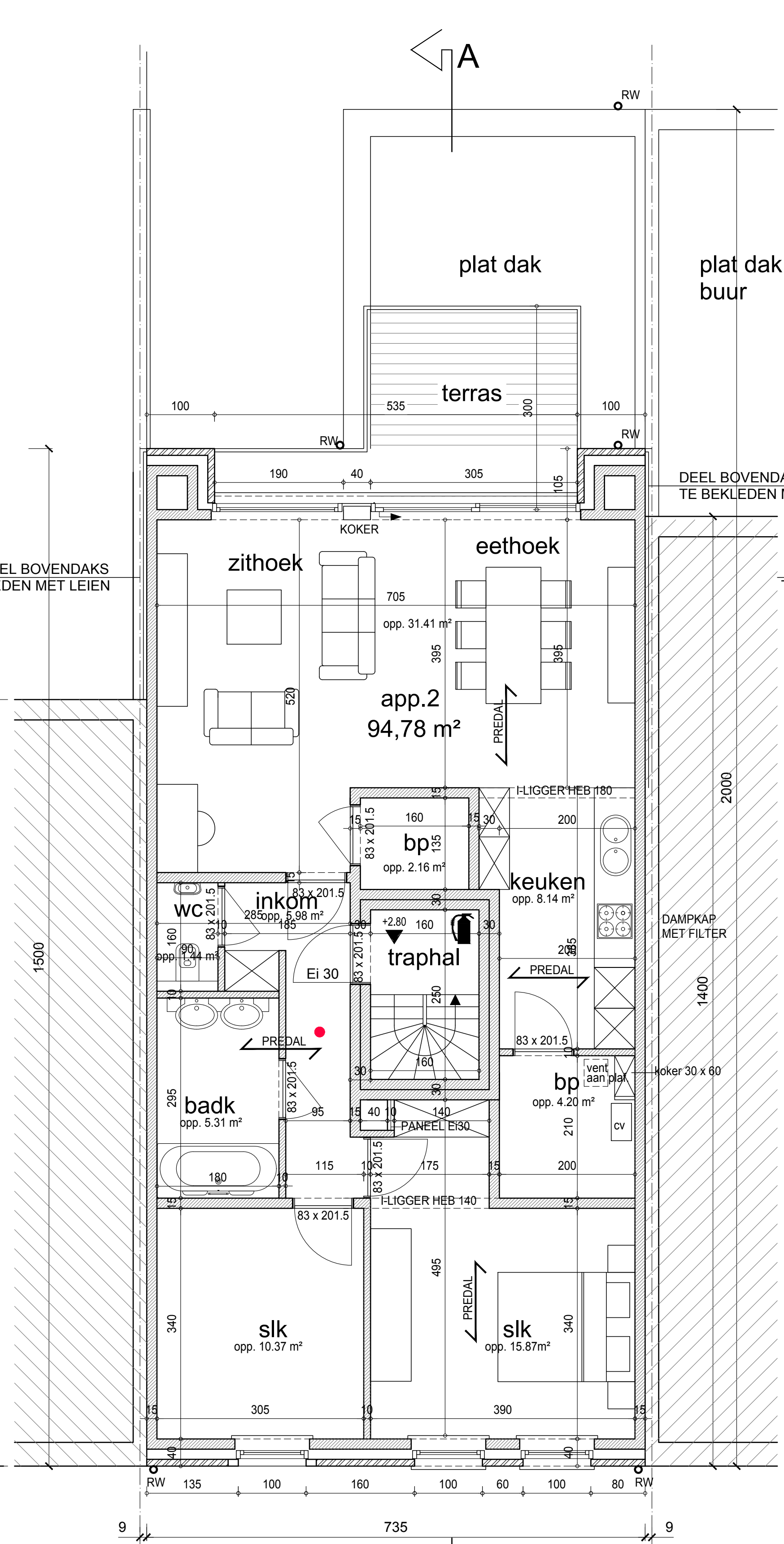
INPLANTINGSPLAN 1/200
RIJWEG + PARKEERSTROOK IN ASPHALT



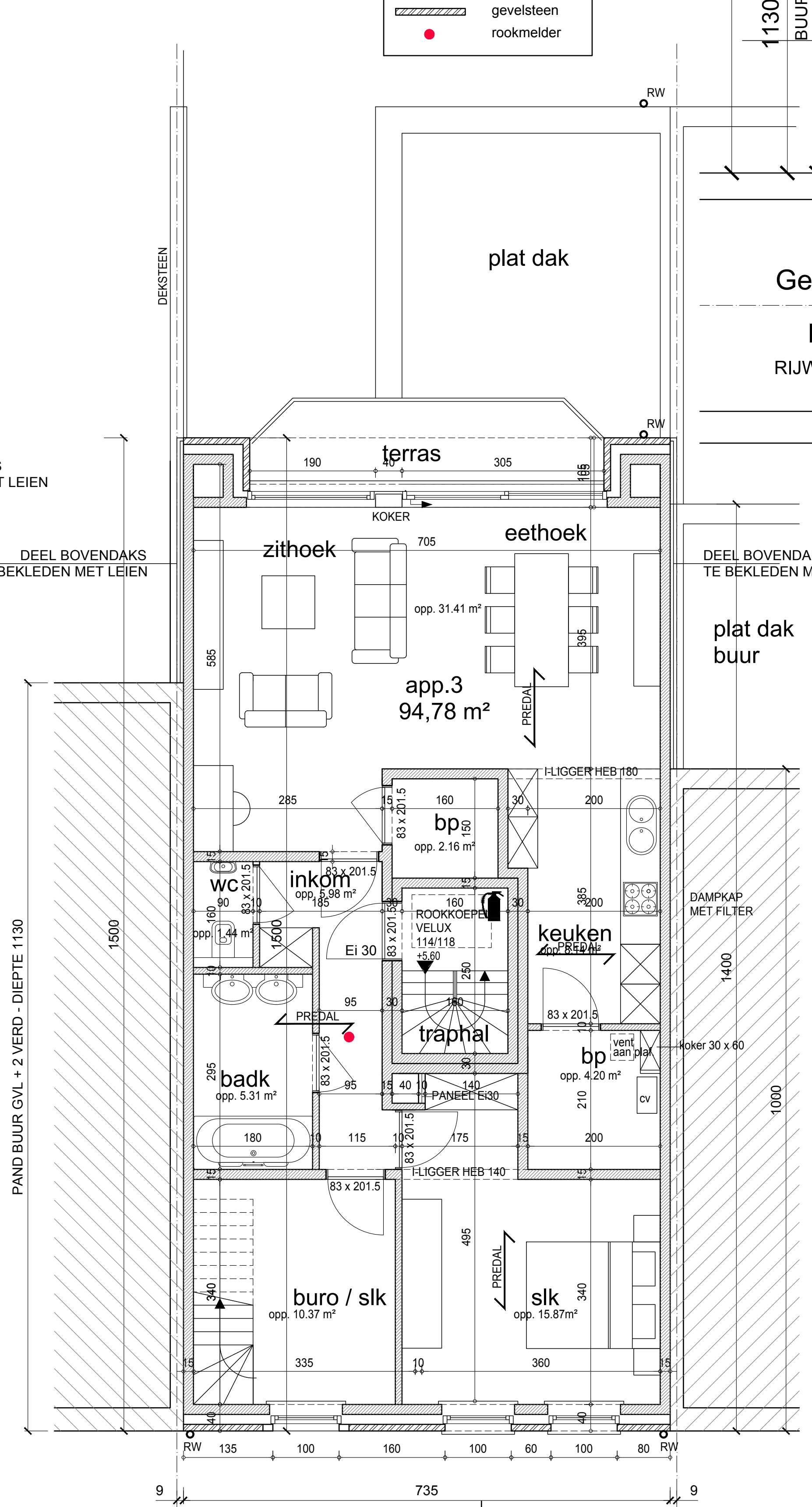
PLAN FUNDERING + RIOLERING



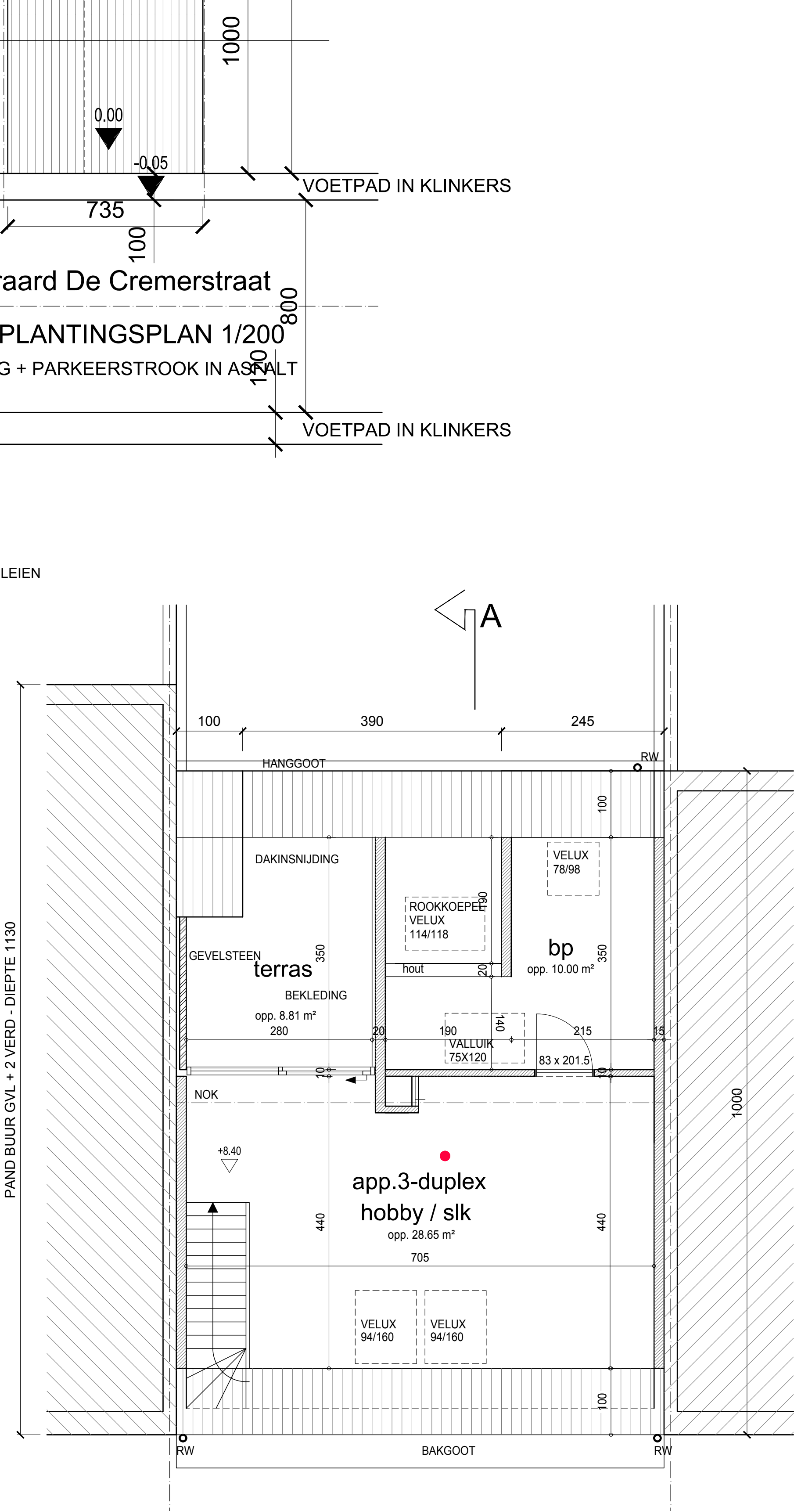
PLAN GELIJKVLOERS



PLAN 1e VERDIEPING



PLAN 2e VERDIEPING



PLAN 3e VERDIEPING